

**2007 YILI**  
**RİZE ÜNİVERSİTESİ İLAHİYAT FAKÜLTESİ FAALİYET RAPORU:**

**ÜST YÖNETİCİNİN SUNUŞU:**  
**İÇİNDEKİLER:**

**I-GENEL BİLGİLER**

**A- Misyon ve Vizyon:** 03.07.1992 gün ve 3837 Sayılı Kanunla kurulan Rize İlahiyat Fakültesinin misyonu; lisans ve yüksek lisans seviyesinde eğitim- öğretim vermek suretiyle dini hizmetler sahasında eleman yetiştirmek, bilimsel araştırma ve incelemelerde bulunarak ilahiyat alanındaki gelişmelere katkıda bulunmaktır.

Fakültenin Vizyonu; Fiziki alt yapısını tamamlamış, akademik ve idari personel ihtiyacını gidermiş bir fakülte olarak, eğitim-öğretimde üstün kaliteyi yakalamak, ürettiği bilgi ve yaptığı bilimsel çalışmalarıyla da bilim dünyasının seçkin bir üyesi haline gelebilmektir.

**B- Yetki, Görev ve sorumluluklar:**

**B.1) Dekan:** Fakültenin ve birimlerinin temsilcisidir. Dekan, fakülte kurullarına başkanlık eder. Fakülte kurullarının kararlarını uygular ve fakülte birimleri arasında düzenli çalışmayı sağlar. Fakültenin ödenek ve kadro ihtiyaçlarını gerekçesi ile birlikte rektörlüğe bildirir. Fakültenin birimleri ve her düzeydeki personeli üzerinde genel gözetim ve denetim görevi yapar. Mali bütçe yönünden “*Harcama Yetkilisi*” görevini yürütür.

Fakültenin öğretim kapasitesinin rasyonel bir şekilde kullanılmasında ve geliştirilmesinde, gerektiği zaman güvenlik önlemlerinin alınmasında, öğrencilere gerekli sosyal hizmetlerin sağlanmasında, eğitim-öğretim, bilimsel araştırma ve yayın faaliyetlerinin düzenli bir şekilde yürütülmesinde, bütün faaliyetlerin gözetim ve denetiminin yapılmasında, takip ve kontrol edilmesinde ve sonuçlarının alınmasında rektöre karşı birinci derecede sorumludur.(2547 SK.,Md.16-a)

**B.2) Dekan Yardımcısı:** Dekanın kendisine çalışmalarında yardımcı olmak üzere fakültenin aylıklı öğretim üyeleri arasından seçilir. Dekanın görevli, izinli olduğu süre içerisinde dekanlık makamına vekalet eder. (2547 SK.,Md.16-a)

**B.3) Fakülte Sekreteri:** Fakültede dekana bağlı ve fakülte yönetim örgütünün başında bulunur. Fakültenin büro ve iç hizmet görevlerini yürütür. Mali bütçe yönünden “*Gerçekleştirme Memurluğu*” görevini yürütür. Fakülte kurullarının raportörlük görevini yürütür.(2547 SK.,Md.51/b)

**B.4) Bölüm Başkanı:** Bölümün her düzeyde eğitim-öğretim ve araştırmalarından ve bölüme ait her türlü faaliyetin düzenli ve verimli bir şekilde yürütülmesinden sorumludur. (2547 Sk., Md.21)

**C. İdareye İlişkin Bilgiler**

**1- Fiziksel Yapı**

**1.1- Eğitim Alanları Derslikler**

| Eğitim Alanı    | Kapasitesi<br>0-50 | Kapasitesi<br>51-75 | Kapasitesi<br>76-100 | Kapasitesi<br>101-150 | Kapasitesi<br>151-250 | Kapasitesi<br>251-Üzeri |
|-----------------|--------------------|---------------------|----------------------|-----------------------|-----------------------|-------------------------|
| Anfi            | -                  | -                   | 1                    | -                     | -                     | -                       |
| Sınıf           | 10                 | -                   | -                    | -                     | -                     | -                       |
| Bilgisayar Lab. | 1                  | -                   | -                    | -                     | -                     | -                       |
| Diğer Lab.      | -                  | -                   | -                    | -                     | -                     | -                       |
| <b>Toplam</b>   | <b>11</b>          | <b>-</b>            | <b>1</b>             | <b>-</b>              | <b>-</b>              | <b>-</b>                |

## 1.2- Sosyal Alanlar

### 1.2.1.Kantinler ve Kafeteryalar

**Kantin Sayısı: 1 Adet**

**Kantin Alanı: 175 m2**

**Kafeterya Sayısı: - Adet**

**Kafeterya Alanı: - m2**

### 1.2.2.Yemekhaneler

**Öğrenci yemekhane Sayısı: 1 Adet**

**Öğrenci yemekhane Alanı: 175 m2**

**Öğrenci yemekhane Kapasitesi: 100 Kişi**

**Personel yemekhane Sayısı: - Adet**

**Personel yemekhane Alanı: - m2**

**Personel yemekhane Kapasitesi: - Kişi**

### 1.2.3.Misafirhaneler

**Misafirhane Sayısı: - Adet**

**Misafirhane Kapasitesi: - Kişi**

### 1.2.4.Öğrenci Yurtları

|                   | <b>Yatak Sayısı<br/>1</b> | <b>Yatak Sayısı<br/>2</b> | <b>Yatak Sayısı<br/>3 – 4</b> | <b>Yatak Sayısı<br/>5 - Üzeri</b> |
|-------------------|---------------------------|---------------------------|-------------------------------|-----------------------------------|
| <b>Oda Sayısı</b> | -                         | -                         | -                             | -                                 |
| <b>Alanı m2</b>   | -                         | -                         | -                             | -                                 |

### 1.2.5.Lojmanlar

**Lojman Sayısı: - Adet**

**Lojman Bürüt Alanı: - m2**

**Dolu Lojman Sayısı: - Adet**

**Boş Lojman Sayısı: - Adet**

### 1.2.6.Spor Tesisleri

**Kapalı Spor Tesisleri Sayısı: - Adet**

**Kapalı Spor Tesisleri Alanı: - m2**

**Açık Spor Tesisleri Sayısı: - Adet**

**Açık Spor Tesisleri Alanı: - m2**

### 1.2.7.Toplantı – Konferans Salonları

|                  | Kapasitesi<br>0–50 | Kapasitesi<br>51–75 | Kapasitesi<br>76–100 | Kapasitesi<br>101–150 | Kapasitesi<br>151–250 | Kapasitesi<br>251–Üzeri |
|------------------|--------------------|---------------------|----------------------|-----------------------|-----------------------|-------------------------|
| Toplantı Salonu  | 1                  | -                   | -                    | -                     | -                     | -                       |
| Konferans Salonu | -                  | -                   | -                    | -                     | -                     | 1                       |
| Toplam           | 1                  | -                   | -                    | -                     | -                     | 1                       |

### 1.2.8.Sinema Salonu

Sinema Salonu Sayısı: - Adet

Sinema Salonu Alanı: - m2

Sinema Salonu Kapasitesi: - Kişi

### 1.2.9.Eğitim ve Dinlenme Tesisleri

Eğitim ve Dinlenme Tesisleri Sayısı: - Adet

Eğitim ve Dinlenme Tesisleri Kapasitesi: - Kişi

### 1.2.10.Öğrenci Kulüpleri

Öğrenci Kulüpleri Sayısı: - Adet

Öğrenci Kulüpleri Alanı: - m2

### 1.2.11.Mezun Öğrenciler Derneği

Mezun Öğrenciler Derneği Sayısı: - Adet

Mezun Öğrenciler Derneği Alanı: - m2

### 1.2.12.Okul Öncesi ve İlköğretim Okulu Alanları

Anaokulu Sayısı: - Adet

Anaokulu Alanı: - m2

Anaokulu Kapasitesi: - Kişi

İlköğretim okulu Sayısı: - Adet

İlköğretim okulu Alanı: - m2

İlköğretim okulu Kapasitesi: - Kişi

## 1.3- Hizmet Alanları

### 1.3.1. Akademik Personel Hizmet Alanları

|               | Sayısı<br>(Adet) | Alanı<br>(m2) | Kullanan<br>Sayısı (Kişi) |
|---------------|------------------|---------------|---------------------------|
| Çalışma Odası | 35               | 1000          | 27                        |
| Toplam        | 35               | 1000          | 27                        |

### 1.3.2. İdari Personel Hizmet Alanları

|               | Sayısı<br>(Adet) | Alanı<br>(m2) | Kullanan<br>Sayısı |
|---------------|------------------|---------------|--------------------|
| Servis        | 8                | 200           | 7                  |
| Çalışma Odası | 4                | 210           | 4                  |
| <b>Toplam</b> | <b>12</b>        | <b>410</b>    | <b>11</b>          |

### 1.4- Ambar Alanları

Ambar Sayısı: 1 Adet  
Ambar Alanı: 40 m2

### 1.5- Arşiv Alanları

Arşiv Sayısı: 1 Adet  
Arşiv Alanı: 40 m2

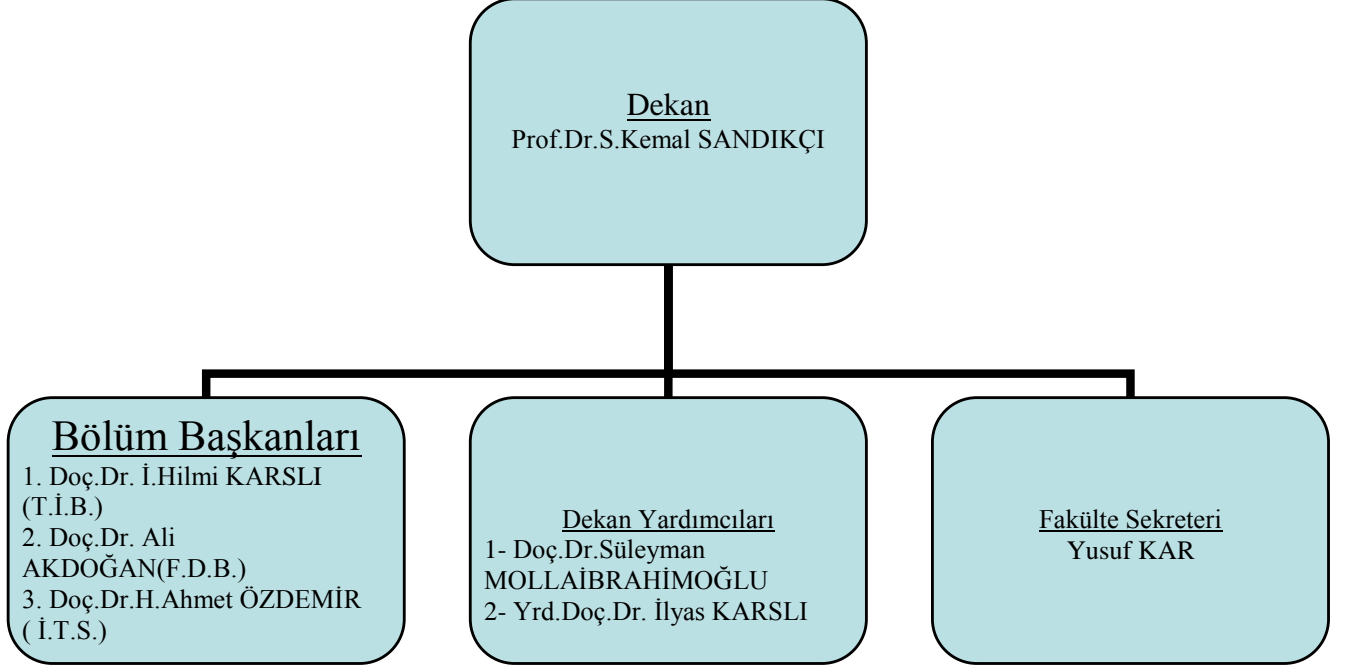
### 1.6- Atölyeler

Atölye Sayısı: - Adet  
Atölye Alanı: - m2

### 1.7- Hastane Alanları

| Birim                                  | Sayı (Adet) | Alan (m2) |
|--|-------------|-----------|
| Acil Servis                            | -           | -         |
| Yoğun Bakım                            | -           | -         |
| Ameliyathane                           | -           | -         |
| Klinik                                 | -           | -         |
| Laboratuvar                            | -           | -         |
| Eczane                                 | -           | -         |
| Radyoloji Alanı                        | -           | -         |
| Nükleer Tıp Alanı                      | -           | -         |
| Sterilizasyon Alanı                    | -           | -         |
| Mutfak                                 | -           | -         |
| Çamaşırhane                            | -           | -         |
| Teknik Servis                          | -           | -         |
| .....                                  | -           | -         |
| .....                                  | -           | -         |
| .....                                  | -           | -         |
| .....                                  | -           | -         |
| <b>Hastane Toplam<br/>Kapalı Alanı</b> | <b>-</b>    | <b>-</b>  |

### C) Örgüt Yapısı: Birim Teşkilat Seması



### **3- Bilgi ve Teknolojik Kaynaklar**

#### **3.1- Yazılımlar**

#### **3.2- Bilgisayarlar**

**Masa üstü bilgisayar Sayısı: 41 Adet**

**Taşınabilir bilgisayar Sayısı: 1 Adet**

#### **3.3- Kütüphane Kaynakları**

**Kitap Sayısı: 16725 Adet**

**Basılı Periyodik Yayın Sayısı: 240 Adet**

**Elektronik Yayın Sayısı: - Adet**

### 3.4- Diğer Bilgi ve Teknolojik Kaynaklar

| Cinsi             | İdari Amaçlı<br>(Adet) | Eğitim Amaçlı<br>(Adet) | Araştırma Amaçlı<br>(Adet) |
|-------------------|------------------------|-------------------------|----------------------------|
| Projeksiyon       | 1                      | 2                       | -                          |
| Slayt makinesi    | -                      | 2                       | -                          |
| Tepegöz           | -                      | 1                       | -                          |
| Episkop           | -                      | 1                       | -                          |
| Barkot Okuyucu    | -                      | -                       | -                          |
| Baskı makinesi    | -                      | 1                       | -                          |
| Fotokopi makinesi | 1                      | 1                       | -                          |
| Faks              | 1                      | -                       | -                          |
| Fotoğraf makinesi | -                      | -                       | -                          |
| Kameralar         | -                      | -                       | -                          |
| Televizyonlar     | 2                      | -                       | -                          |
| Tarayıcılar       | -                      | -                       | -                          |
| Müzik Setleri     | -                      | -                       | -                          |
| Mikroskoplar      | -                      | -                       | -                          |
| DVD ler           | -                      | -                       | -                          |

## 4- İnsan Kaynakları

### 4.1- Akademik Personel

| Akademik Personel            |                                 |     |        |                                  |              |
|------------------------------|---------------------------------|-----|--------|----------------------------------|--------------|
|                              | Kadroların Doluluk Oranına Göre |     |        | Kadroların İstihdam Şekline Göre |              |
|                              | Dolu                            | Boş | Toplam | Tam Zamanlı                      | Yarı Zamanlı |
| Profesör                     | 2                               | -   | -      | 2                                | -            |
| Doçent                       | 14                              | -   | -      | 14                               | -            |
| Yrd. Doçent                  | 5                               | -   | -      | 5                                | -            |
| Öğretim Görevlisi            | 3                               | -   | -      | 3                                | -            |
| Okutman                      | -                               | -   | -      | -                                | -            |
| Çevirici                     | -                               | -   | -      | -                                | -            |
| Eğitim- Öğretim Planlamacısı | -                               | -   | -      | -                                | -            |
| Araştırma Görevlisi          | 9                               | -   | -      | 9                                | -            |
| Uzman                        | -                               | -   | -      | -                                | -            |

## 4.2- Yabancı Uyruklu Akademik Personel

| Yabancı Uyruklu Öğretim Elemanları |              |                 |
|------------------------------------|--------------|-----------------|
| Unvan                              | Geldiği Ülke | Çalıştığı Bölüm |
| Profesör                           | -            | -               |
| Doçent                             | -            | -               |
| Yrd. Doçent                        | -            | -               |
| Öğretim Görevlisi                  | -            | -               |
| Okutman                            | -            | -               |
| Çevirici                           | -            | -               |
| Eğitim-Öğretim Planlamacısı        | -            | -               |
| Araştırma Görevlisi                | -            | -               |
| Uzman                              | -            | -               |
| <b>Toplam</b>                      |              |                 |

## 4.3- Diğer Üniv. Görevlendirilen Akademik Personel

| Diğer Üniversitelerde Görevlendirilen Akademik Personel |                       |                                 |
|---|-----------------------|---------------------------------|
| Unvan   | Bağlı Olduğu Bölüm    | Görevlendirildiği Üniversite    |
| Profesör  | -                     | -                               |
| Doçent  | -                     | -                               |
| Yrd. Doçent   | -                     | -                               |
| Öğretim Görevlisi                                       | -                     | -                               |
| Okutman   | -                     | -                               |
| Çevirici  | -                     | -                               |
| Eğitim Öğretim Planlamacısı                             | -                     | -                               |
| Araştırma Görevlisi                                     | Arap Dili ve Belagatı | Marmara Ün.Sosyal Bil.Enstitüsü |
| Uzman   | -                     | -                               |
| <b>Toplam</b>   |                       |                                 |

## 4.4- Başka Üniv. Kurumda Görevlendirilen Akademik Personel

| Başka Üniversitelerden Üniversitemizde Görevlendirilen Akademik Personel |                 |                    |
|--|-----------------|--------------------|
| Unvan  | Çalıştığı Bölüm | Geldiği Üniversite |
| Profesör   | -               | -                  |
| Doçent   | -               | -                  |
| Yrd. Doçent  | -               | -                  |
| Öğretim Görevlisi  | -               | -                  |
| Okutman  | -               | -                  |
| Çevirici   | -               | -                  |
| Eğitim Öğretim Planlamacısı  | -               | -                  |
| Araştırma Görevlisi  | -               | -                  |
| Uzman  | -               | -                  |
| <b>Toplam</b>  | -               | -                  |

#### 4.5- Sözleşmeli Akademik Personel

| Sözleşmeli Akademik Personel Sayısı |          |
|-------------------------------------|----------|
| Profesör                            | -        |
| Doçent                              | -        |
| Yrd. Doçent                         | -        |
| Öğretim Görevlisi                   | -        |
| Uzman                               | -        |
| Okutman                             | -        |
| Sanatçı Öğrt. Elm.                  | -        |
| Sahne Uygulamacısı                  | -        |
| <b>Toplam</b>                       | <b>-</b> |

#### 4.6- Akademik Personelin Yaş İtibariyle Dağılımı

| Akademik Personelin Yaş İtibariyle Dağılımı |           |           |           |           |           |           |
|---|-----------|-----------|-----------|-----------|-----------|-----------|
|   | 21-25 Yaş | 26-30 Yaş | 31-35 Yaş | 36-40 Yaş | 41-50 Yaş | 51- Üzeri |
| Kişi Sayısı                                 | -         | 3         | -         | 6         | 17        | 2         |
| Yüzde                                       | -         | %10       | -         | %22       | %61       | %7        |

#### 4.7- İdari Personel

| İdari Personel (Kadroların Doluluk Oranına Göre) |           |          |           |
|--|-----------|----------|-----------|
|  | Dolu      | Boş      | Toplam    |
| Genel İdari Hizmetler                            | 14        | -        | 14        |
| Sağlık Hizmetleri Sınıfı                         | -         | -        | -         |
| Teknik Hizmetleri Sınıfı                         | -         | -        | -         |
| Eğitim ve Öğretim Hizmetleri sınıfı              | -         | -        | -         |
| Avukatlık Hizmetleri Sınıfı                      | -         | -        | -         |
| Din Hizmetleri Sınıfı                            | -         | -        | -         |
| Yardımcı Hizmetli                                | 3         | -        | 3         |
| <b>Toplam</b>                                    | <b>17</b> | <b>-</b> | <b>17</b> |

#### 4.8- İdari Personelin Eğitim Durumu

| İdari Personelin Eğitim Durumu |            |      |           |        |               |
|--------------------------------|------------|------|-----------|--------|---------------|
|                                | İlköğretim | Lise | Ön Lisans | Lisans | Y.L. ve Dokt. |
| Kişi Sayısı                    | -          | 4    | 8         | 5      | -             |
| Yüzde                          | -          | %24  | %46       | %30    | -             |



#### 4.9- İdari Personelin Hizmet Süreleri

| İdari Personelin Hizmet Süresi |           |           |            |             |             |            |
|--------------------------------|-----------|-----------|------------|-------------|-------------|------------|
|                                | 1 – 3 Yıl | 4 – 6 Yıl | 7 – 10 Yıl | 11 – 15 Yıl | 16 – 20 Yıl | 21 - Üzeri |
| Kişi Sayısı                    | -         | -         | 2          | 10          | 3           | 2          |
| Yüzde                          | -         | -         | % 14       | %53         | % 19        | % 14       |

#### 4.10- İdari Personelin Yaş İtibariyle Dağılımı

| İdari Personelin Yaş İtibariyle Dağılımı |           |           |           |           |           |           |
|--|-----------|-----------|-----------|-----------|-----------|-----------|
|  | 21-25 Yaş | 26-30 Yaş | 31-35 Yaş | 36-40 Yaş | 41-50 Yaş | 51- Üzeri |
| Kişi Sayısı                              | -         | 1         | 2         | 7         | 6         | 1         |
| Yüzde                                    | -         | %7        | % 14      | %39       | %33       | %7        |

#### 4.11- İşçiler

| İşçiler (Çalıştıkları Pozisyonlara Göre) |          |          |          |
|--|----------|----------|----------|
|  | Dolu     | Boş      | Toplam   |
| Sürekli İşçiler                          | 4        | -        | 4        |
| Vizeli Geçici İşçiler<br>(adam/ay)       | -        | -        | -        |
| Vizesiz işçiler (3 Aylık)                | -        | -        | -        |
| <b>Toplam</b>                            | <b>4</b> | <b>-</b> | <b>4</b> |

#### 4.12- Sürekli İşçilerin Hizmet Süreleri

| Sürekli İşçilerin Hizmet Süresi |           |           |            |             |             |            |
|---------------------------------|-----------|-----------|------------|-------------|-------------|------------|
|                                 | 1 – 3 Yıl | 4 – 6 Yıl | 7 – 10 Yıl | 11 – 15 Yıl | 16 – 20 Yıl | 21 - Üzeri |
| Kişi Sayısı                     | -         | -         | -          | 1           | 2           | 1          |
| Yüzde                           | -         | -         | -          | %25         | %50         | %25        |

#### 4.13- Sürekli İşçilerin Yaş İtibariyle Dağılımı

| Sürekli İşçilerin Yaş İtibariyle Dağılımı |           |           |           |           |           |           |
|---|-----------|-----------|-----------|-----------|-----------|-----------|
|   | 21-25 Yaş | 26-30 Yaş | 31-35 Yaş | 36-40 Yaş | 41-50 Yaş | 51- Üzeri |
| Kişi Sayısı                               | -         | -         | -         | 1         | 3         | -         |
| Yüzde                                     | -         | -         | -         | %25       | %75       | -         |

## 5- Sunulan Hizmetler

### 5.1- Eğitim Hizmetleri

#### 5.1.1- Öğrenci Sayıları

| Öğrenci Sayıları                |            |           |           |             |          |          |           |           |              |
|---------------------------------|------------|-----------|-----------|-------------|----------|----------|-----------|-----------|--------------|
| Birim Adı                       | I. Öğretim |           |           | II. Öğretim |          |          | Toplam    |           | Genel Toplam |
|                                 | E          | K         | Top.      | E           | K        | Top.     | Kız       | Erkek     |              |
| Fakülteler (İlahiyat Fakültesi) | 27         | 64        | 91        | -           | -        | -        | 64        | 27        | 91           |
| Yüksekokullar                   | -          | -         | -         | -           | -        | -        | -         | -         | -            |
| Enstitüler                      | -          | -         | -         | -           | -        | -        | -         | -         | -            |
| Meslek Yüksekokulları           | -          | -         | -         | -           | -        | -        | -         | -         | -            |
| <b>Toplam</b>                   | <b>27</b>  | <b>64</b> | <b>91</b> | <b>-</b>    | <b>-</b> | <b>-</b> | <b>64</b> | <b>27</b> | <b>91</b>    |

#### 5.1.2- Yabancı Dil Hazırlık Sınıfı Öğrenci Sayıları

| Yabancı Dil Eğitimi Gören Hazırlık Sınıfı Öğrenci Sayıları ve Toplam Öğrenci Sayısına Oranı |            |   |      |             |   |      |                              |        |
|---|------------|---|------|-------------|---|------|------------------------------|--------|
| Birim Adı   | I. Öğretim |   |      | II. Öğretim |   |      | I. ve II. Öğretim Toplamı(a) | Yüzde* |
|   | E          | K | Top. | E           | K | Top. | Sayı                         |        |
| Fakülteler  | -          | - | -    | -           | - | -    | -                            | -      |
| Yüksekokullar   | -          | - | -    | -           | - | -    | -                            | -      |

\*Yabancı dil eğitimi gören öğrenci sayısının toplam öğrenci sayısına oranı (Yabancı dil eğitimi gören öğrenci sayısı/Toplam öğrenci sayısı\*100)

#### 5.1.3- Öğrenci Kontenjanları

| Öğrenci Kontenjanları ve Doluluk Oranı |                |                     |           |               |
|--|----------------|---------------------|-----------|---------------|
| Birim Adı                              | ÖSS Kontenjanı | ÖSS sonucu Yerleşen | Boş Kalan | Doluluk Oranı |
| Fakülteler                             | 20             | 20                  | -         | %100          |
| Yüksekokullar                          | -              | -                   | -         | -             |
| Meslek Yüksekokulları                  | -              | -                   | -         | -             |
| <b>Toplam</b>                          | <b>20</b>      | <b>20</b>           | <b>-</b>  | <b>%100</b>   |

### 5.1.4- Yüksek Lisans ve Doktora Programları

| Enstitülerdeki Öğrencilerin Yüksek Lisans (Tezli/ Tezsiz) ve Doktora Programlarına Dağılımı |          |                            |        |                      |           |
|---|----------|----------------------------|--------|----------------------|-----------|
| Birim Adı   | Programı | Yüksek Lisans Yapan Sayısı |        | Doktora Yapan Sayısı | Toplam    |
|   |          | Tezli                      | Tezsiz |                      |           |
| Sosyal Bilimle Enst.  | Y.Lisans | 20                         | -      | -                    | 20        |
| -   | -        | -                          | -      | -                    | -         |
| -   | -        | -                          | -      | -                    | -         |
| -   | -        | -                          | -      | -                    | -         |
| <b>Toplam</b>   | -        | <b>20</b>                  | -      | -                    | <b>20</b> |

### 5.1.5- Yabancı Uyruklu Öğrenciler

| Yabancı Uyruklu Öğrencilerin Sayısı ve Bölümleri |        |       |        |
|--|--------|-------|--------|
|  | Bölümü |       |        |
|  | Kadın  | Erkek | Toplam |
| Fakülteler                                       | -      | -     | -      |
| Yüksekokullar                                    | -      | -     | -      |
| Enstitüler                                       | -      | -     | -      |
| Meslek Yüksekokulları                            | -      | -     | -      |
| <b>Toplam</b>                                    | -      | -     | -      |

**Sunulan Hizmetler:** Eğitim-Öğretim, bilimsel araştırma ve incelemelerin yanında kamuya açık sosyal ve kültürel faaliyetlere (Sempozyum, Panel, Konferans v.b.) önem verilmektedir.

**Yönetim ve İç Kontrol Sistemi:** Fakültenin amaçlarına ve mevzuata uygun olarak faaliyetlerin etkili, ekonomik ve verimli bir şekilde yürütülmesini, varlık ve kaynakların korunmasını, muhasebe kayıtlarının doğru ve tam olarak tutulmasını temin için, yapılan yazışmalar ve tanzim edilen tahakkuk evrakı kontrol edilmektedir. Kontrol edilen tahakkuk evrakı üzerine "**Kontrol edilmiş ve uygun görülmüştür.**" Kaşesi vurulmaktadır.

#### **AMAÇ VE HEDEFLER:**

**A- İdarenin Amaç ve Hedefleri:** Yüksek seviyede eğitim-öğretim, bilimsel araştırma ve yayın yapmak, kendi sahasına giren konularda bilgi üretmek, bilim verilerini yaymak suretiyle milli ve manevi alanda gelişme ve kalkınmaya destek olmak, yurtiçi ve yurtdışı eğitim kurumlarıyla iş birliği yaparak vizyonunu geliştirmek.

#### **B-Temel politikalar ve Öncelikler:**

**a)** Fakültenin amaç ve hedeflerin gerçekleştirilmesinde, öncelikle fiziki mekanın hizmetteki önemi dikkate alınarak hizmet binası, çevre düzenlemesi ve tatbikat camisiyle bütün alt yapısını tamamlamak,

**b)** Akademik ve idari personel eksikliğini tamamen gidermek.

c) Kütüphane hizmetleri bakımından önde olan, görsel araç-gereçlerle desteklenmiş daha verimli bir eğitim teknolojisine sahip olmak.

d) Lisansüstü eğitimde doktora programını başlatmak.

e) Öğrencilerin mediko-sosyal (iaşe, dinlenme, spor vb.) hizmetlerden en geniş şekilde yararlanmalarını sağlayacak alt yapının tamamlanması,

f) Ulusal ve uluslararası seviyede konferans, sempozyum, seminer v.b. sosyal ve kültürel faaliyetlerle ve yaptığı yayınlarla daha geniş bir kitleye hitap edebilmek.

**C- Diğer Hususlar:** Ülkemizin ilmi, kültürel ve sosyal yönden ilerleme ve gelişmesini ilgilendiren diğer kuruluşlarla işbirliğini en üst seviyeye çıkarmak önemli görülmektedir.

## **FAALİYETLERE İLİŞKİN BİLGİ VE DEĞERLENDİRMELER**

**A - Mali Bilgiler:** Bütçe uygulama sonuçlarına ilişkin formlar ilişiktir.

### **B- Performans Bilgileri:**

**B.1) Faaliyet ve Proje Bilgileri:** Performansa yönelik faaliyet alanları; eğitim-öğretim, bilimsel çalışmalar ve yayın durumu, fiziki alt yapı çalışmaları, inşaat ve onarım faaliyetleri.

### **B.2) Performans sonuçları tablosu:**

**2007-2008 Eğitim-Öğretim Yılı Başarı Durumu:**

### **A-GÜZ YARIYILI:**

**Gerçek Program Mevcudu (Ders kaydı yaptıran öğrenci sayısı): 96**

| Yarıyılı              | Ort. sınıf mevcudu. | Sınıf başarı oranı | Ort.başarılı sayısı |
|-----------------------|---------------------|--------------------|---------------------|
| 1.sınıf               | 14,131              | 0,919              | 12,982              |
| 2.sınıf               | 18,061              | 0,684              | 12,361              |
| 3.sınıf               | 12,778              | 0,895              | 11,433              |
| 4.sınıf               | 11,811              | 0,978              | 11,547              |
| <b>FAKÜLTE GENELİ</b> |                     |                    | <b>0,85</b>         |

### **B-BAHAR YARIYILI:**

**Gerçek Program Mevcudu (Ders kaydı yaptıran öğrenci sayısı): 90**

| Yarıyılı              | Ort.sınıf mevcudu | Sınıf başarı oranı | Ort. başarılı sayısı |
|-----------------------|-------------------|--------------------|----------------------|
| 1.sınıf               | 20,297            | 0,694              | 14,078               |
| 2.sınıf               | 15,75             | 0,817              | 12,865               |
| 3.sınıf               | 12,899            | 0,870              | 11,227               |
| 4.sınıf               | 15,36             | 0,939              | 14,420               |
| <b>FAKÜLTE GENELİ</b> |                   |                    | <b>0,82</b>          |

### **Fiziki Alt Yapı çalışmaları, inşaat-onarım**

| <b>K O N U</b>         | <b>Fiziki Gerçekleşme</b> | <b>Kaynak</b> |
|------------------------|---------------------------|---------------|
| Bahçe düzenlemesi      | %95                       | Halk katkısı  |
| Tatbikat camii inşaatı | %90                       | Halk katkısı  |

**B.3) Performans Sonuçlarının Değerlendirilmesi:** Eğitim-öğretim alanındaki başarı seviyesinde bir önceki öğretim yılına göre, güz döneminde 5, bahar döneminde ise 3 puanlık bir düşüş gözlenmiştir. Rehberlik ve danışmanlık hizmetleri, bölüm başkanlıkları ve akademik kurullarla yapılacak ortak çalışmalarla seviyenin artırılması gerekli görülmektedir.

Bilimsel çalışma ve yayınların artırılması, araştırma projelerinin çoğaltılması önemli görülmektedir.

Fiziki alt yapı, bahçe düzenlemesi ve tatbikat camii inşaatın bir an önce tamamlanması için halk katkısının sürdürülmesi gereklidir.

**B.4) Performans Bilgi Sisteminin Değerlendirilmesi:** Eğitim-öğretimle ilgili veriler her yıl Öğrenci İşleri Daire Başkanlığınca bilgisayar ortamında tespit edilip birimlere bildirilmektedir. Diğer taraftan gerek bilimsel çalışma ve yayınlara ait veriler, gerekse ölçüme dayalı fiziki alt yapı, inşaat-onarım çalışmaları sayısal verilere dayandığından objektif bir özellik taşımaktadır.

## **A- Mali Bilgiler**

### **1- Bütçe Uygulama Sonuçları**

#### **1.1-Bütçe Giderleri**

|  | <b>2008<br/>BÜTÇE<br/>BAŞLANGIÇ<br/>ÖDENEĞİ</b> | <b>2008GERÇEKLEŞ<br/>ME TOPLAMI</b> | <b>GERÇEK.<br/>ORANI</b> |
|--|---|-------------------------------------|--------------------------|
|  | <b>YTL</b>                                      | <b>YTL</b>                          | <b>%</b>                 |
| <b>BÜTÇE GİDERLERİ TOPLAMI</b>   | 1.290.000,00                                    | 1.352.596,00                        | 100                      |
| <b>01 - PERSONEL GİDERLERİ</b>   | 960.000,00                                      | 1.041.296,00                        | 100                      |
| <b>02 - SOSYAL GÜVENLİK<br/>KURUMLARINA DEVLET PRİMİ<br/>GİDERLERİ</b> | 120.000,00                                      | 134.877,00                          | 100                      |
| <b>03 - MAL VE HİZMET ALIM<br/>GİDERLERİ</b>                           | 210.000,00                                      | 176.423,00                          | 84                       |
| <b>05 - CARİ TRANSFERLER</b>   | -   | -                                   | -                        |
| <b>06 - SERMAYE GİDERLERİ</b>  | -   | -                                   | -                        |

#### **1.2-Bütçe Gelirleri**

|   | <b>2007<br/>BÜTÇE<br/>TAHMİNİ</b> | <b>2007<br/>GERÇEKLEŞME<br/>TOPLAMI</b> | <b>GERÇEK.<br/>ORANI</b> |
|---|-----------------------------------|---|--------------------------|
|   | <b>YTL</b>                        | <b>YTL</b>                              | <b>%</b>                 |
| <b>BÜTÇE GELİRLERİ TOPLAMI</b>            | -                                 | -                                       | -                        |
| <b>02 – VERGİ DIŞI GELİRLER</b>           | -                                 | -                                       | -                        |
| <b>03 – SERMAYE GELİRLERİ</b>             | -                                 | -                                       | -                        |
| <b>04 – ALINAN BAĞIŞ VE<br/>YARDIMLAR</b> | -                                 | -                                       | -                        |

### 1.1. Faaliyet Bilgileri

| FAALİYET TÜRÜ       | SAYISI |
|---------------------|--------|
| Sempozyum ve Kongre | 4      |
| Konferans           | 21     |
| Panel               | 4      |
| Seminer             | 21     |
| Açık Oturum         | 12     |
| Söyleşi             | -      |
| Tiyatro             | -      |
| Konser              | -      |
| Sergi               | -      |
| Turnuva             | -      |
| Teknik Gezi         | -      |
| Eğitim Semineri     | -      |
|                     |        |

### 1.2. Yayınlarla İlgili Faaliyet Bilgileri

#### İndekslere Giren Hakemli Dergilerde Yapılan Yayınlar

| YAYIN TÜRÜ            | SAYISI |
|-----------------------|--------|
| Uluslar arası Makale  | -      |
| Ulusal Makale         | 17     |
| Uluslar arası Bildiri | 2      |
| Ulusal Bildiri        | 5      |
| Kitap                 | 15     |

### 1.3. Üniversiteler Arasında Yapılan İkili Anlaşmalar

| ÜNİVERSİTE ADI | ANLAŞMANIN İÇERİĞİ |
|----------------|--------------------|
| -              | -                  |
| -              | -                  |
| -              | -                  |
| -              | -                  |
| -              | -                  |

## 1.4. Proje Bilgileri

| Bilimsel Araştırma Proje Sayısı |                             |                          |        |                             |                   |
|---------------------------------|-----------------------------|--------------------------|--------|-----------------------------|-------------------|
| PROJELER                        | 2007                        |                          |        |                             |                   |
|                                 | Önceki Yılda Devreden Proje | Yıl İçinde Eklenen Proje | Toplam | Yıl İçinde Tamamlanan Proje | Toplam Ödenek YTL |
| DPT                             | -                           | -                        | -      | -                           | -                 |
| TÜBİTAK                         | -                           | -                        | -      | -                           | -                 |
| A.B.                            | -                           | -                        | -      | -                           | -                 |
| BİLİMSEL ARAŞTIRMA PROJELERİ    | -                           | -                        | -      | -                           | -                 |
| DiĞER                           | -                           | -                        | 2      | -                           | -                 |
| TOPLAM                          | -                           | -                        | 2      | -                           | -                 |

## IV. KURUMSAL KABİLİYET VE KAPASİTENİN DEĞERLENDİRİLMESİ

**A-Üstünlükler:** Fakülte için tahsis edilen alanın 6.250.m2'ye ulaşması, Fakültenin gelişmesi bakımından oldukça uygun bir ortam oluşturmaktadır.

Anabilim Dalları bazında öğretim üyesi (Yrd.Doç.Dr.,Doç.Dr.,Prof.Dr.) ihtiyacının büyük ölçüde sağlanmış olması, yirmi bine yaklaşan kitap sayısı ile eş değer fakülteler arasında gelişmiş bir kütüphaneye sahip olması, sahip olduğu bilgisayar laboratuvarı ve görsel araç-gereçlerle eğitim-öğretimde istenilen kaliteyi yakalamada iyi bir alt yapı oluşturmaktadır.

**B-Zayıflıklar :** Merkezi sistemle alınan öğrenci sayısının istenenin altında olması.

**C-Değerlendirme :** Stratejik amaç ve hedeflere ulaşabilmek ve planlanan faaliyetlerin gerçekleştirilebilmesi, bütçede ön görülen ödeneğin sağlanabilmesi ile yakından ilişkilidir. Bunun yanında, ortaya çıkabilecek beklenmedik birim fiyat artışları ve yüksek enflasyon da bir risk faktörü olarak dikkate alınmalıdır.

### **V- ÖNERİ VE TEDBİRLER:**

Eğitim-öğretim ve yönetimdeki verimliliğin daha da üst seviyelere çıkarılabilmesi bakımından;

- Çevre düzenlemesi, çok amaçlı spor alanı, hizmet ve tatbikat cami inşaatının tamamlanması,
- Bilgisayar laboratuvarının eksiklerinin tamamlanarak sistemin teknik yönden geliştirilmesi,
- Mevcut kütüphanenin, süreli ve süresiz yayınlar yönüyle daha da geliştirilmesi,
- Fakülte dergisi çıkarılarak bilimsel yayınların teşvik edilmesi,
- Fakülteler arasında mevcut işbirliğinin geliştirilmesine önem verilerek bu kapsamda, ilahiyat fakülteleri arasında düzenlenen mesleki toplantılara öğretim elemanlarının katılmalarının sağlanması,
- Fakültenin ihtiyaç duyduğu branş ve alanlardaki idari ve akademik personel ihtiyacının karşılanması,

g) Merkezi sistemle alınan öğrenci kontenjan sayısının artırılması önem taşımaktadır.

**Ek-3: Harcama Yetkilisinin İç Kontrol Güvence Beyanı**

**İÇ KONTROL GÜVENCE BEYANI<sup>1[6]</sup>**

Harcama yetkilisi olarak yetkim dahilinde;

Bu raporda yer alan bilgilerin güvenilir, tam ve doğru olduğunu beyan ederim.

Bu raporda açıklanan faaliyetler için idare bütçesinden harcama birimimize tahsis edilmiş kaynakların etkili, ekonomik ve verimli bir şekilde kullanıldığını, görev ve yetki alanım çerçevesinde iç kontrol sisteminin idari ve mali kararlar ile bunlara ilişkin işlemlerin yasallık ve düzenliliği hususunda yeterli güvenceyi sağladığını ve harcama birimimizde süreç kontrolünün etkin olarak uygulandığını bildiririm.

Bu güvence, harcama yetkilisi olarak sahip olduğum bilgi ve değerlendirmeler, iç kontroller, iç denetçi raporları ile Sayıştay raporları gibi bilgim dahilindeki hususlara dayanmaktadır.<sup>2[7]</sup>

Burada raporlanmayan, idarenin menfaatlerine zarar veren herhangi bir husus hakkında bilgim olmadığını beyan ederim.<sup>3[8]</sup> (Yer-Tarih)

Prof.Dr.S.Kemal SANDIKÇI  
Dekan

<sup>1[6]</sup> Harcama yetkilileri tarafından imzalanan iç kontrol güvence beyanı birim faaliyet raporlarına eklenir.

<sup>2[7]</sup> Yıl içinde harcama yetkilisi değişmişse “benden önceki harcama yetkilisi/yetkililerinden almış olduğum bilgiler” ibaresi de eklenir.

<sup>3[8]</sup> Harcama yetkilisinin herhangi bir çekincesi varsa bunlar liste olarak bu beyana eklenir ve beyanın bu çekincelerle birlikte dikkate alınması gerektiği belirtilir.